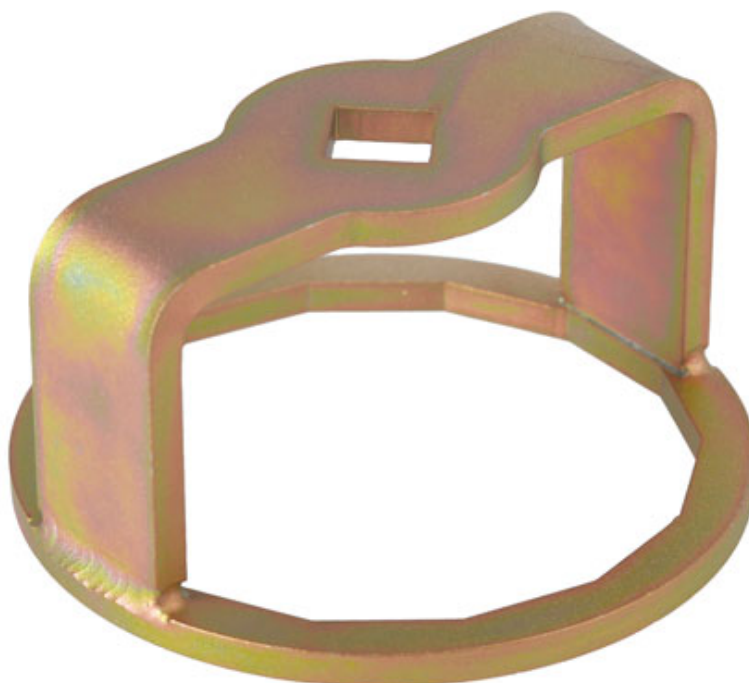


Clé pour boîtier de filtre à carburant à carré de 1/2" -

Spécialement conçue pour les outils Laser, cette clé de boîtier de filtre diesel à carré de 1/2" permet la dépose et la pose du boîtier de filtre à carburant en plastique équipant les moteurs diesel de 1.6 L, 2.0 L et 2.2 L de la gamme actuelle de véhicules Mercedes-Benz, y compris les Sprinters (à partir de 2018).



Additional Information

- Les applications comprennent : Classe C (à partir de 2013), CLA (à partir de 2019), Classe E (à partir de 2016), GLA (à partir de 2020), GLB (à partir de 2019), GLC (à partir de 2015), GLE (à partir de 2018), Sprinter (à partir de 2018) Mercedes-Benz.
- Les applications moteurs comprennent : Moteurs diesel de 1.6, 2.0 et 2.2 L.
- À utiliser avec des douilles de 1/2" (outils à main uniquement).
- 85 mm sur plats, 14 cannelures.
- Structure en acier découpée au laser afin d'assurer la précision et de réduire l'endommagement du boîtier en plastique.

<http://lasertools.co.uk/product/8319>

